

REINETTE BLANCHE DU Canada

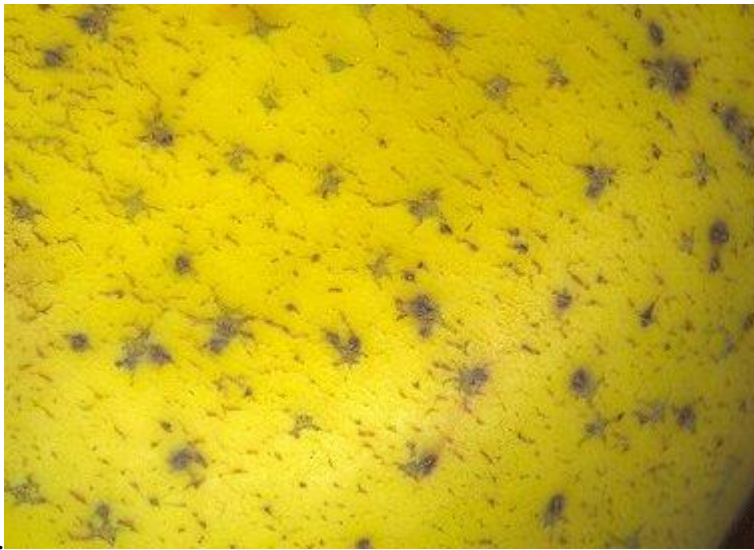
© choisel j.l.2001-2006



Lauche, Deutsche Pomologie, 1880



Photo Choisel jean-louis



2006.

Photo Choisel jean-louis.

Lenticelles étoilées et anguleuses.

ORIGINE : Originare de Normandie elle aurait été introduite au Canada avant 1768 (Pomologia Romania-1963) .Signalée en France par le botaniste et fleuriste parisien Andrieux « Catalogue raisonné des meilleures sortes d'arbres fruitiers », 1771, p.56. Elle fut souvent confondue à tort, avec la Reinette d'Angleterre dite aussi Grosse Reinette d'Angleterre par leur ressemblance, mais les arbres ne sont pas les mêmes.

SYNONYMES : Reinette Monstrueuse du Canada(Andrieux, 1771).-Reinette du Canada Blanche(Van Mons « Catalogue des arbres de sa collection de 1798 à 1823 », p.33, n°291 ; -et Lindley « Guide to the orchard and kitchen garden », 1831, p.40, n°76).- Grosse Reinette du Canada(Lindley,d°).- Reinette de Caen(d°).-Reinette du Canada à Côtes(d°).- Du Canada(Thompson « Catalogue of fruits cultivated in the garden of the Horticultural Society of London », 1842, p.34, n°640).-De Caen(Charles Downing « The Fruits and fruits trees of America », 1869, p.115.- Rambour de Paris(Kessler « Pomologie Illustrée »,1949,Berne, Suisse, p.38, 39)- Reinette du Canada(d°, et Mas « Le Verger », 1868, n°14).- Rambour Pariser(de Paris) , le Hollandais Hedemij « De Nederlandsche Broomguard », 1868, n°2, pl.1.- Rambour Reinette Pariser(d°).-Reinette d'Andilly(d°).- Reinette Rümelin's(d°).- Reinette Windsor(d°).-

Ne pas confondre avec Reinette Grise du Canada, plus récente et à l'épiderme en majorité gris-brun.Née vers 1801,et semble t-il, au jardin du Muséum d'Histoire Naturelle à

Paris(Calvel, 1805, « Traité complet sur les pépinières », t3, p.53, n°41 ; confirmé par Louis Bosc en 1809, « Nouveau cours d'agriculture », t.X, p.322) et sous variété de notre Blanche.

MATURITE-CONSOMMATION : Janvier-Mars(Leroy), Décembre-Mars(Annales de pomologie ..., réédition 1998, pp.214, 215, et pl.218 ;Fin novembre-février(Kessler, canton du Valais suisse.

FORME : Grosse. Plus large, conique aplatie, rarement sphéroïdale, à pourtour côtelé.

EPIDERME :Rugueux, jaune encore vert en décembre, taché et marbré de brun-fauve, (un peu voilé de rouge lie de vin à l'insolation pour certains fruits, vues haut droite pour Heidemij, pour A.Leroy, et pour le Larousse Agricole 1922). Grandes lenticelles grises rugueuses et étoilées bien évidentes.

CUVETTE du PEDONCULE : Large, évasée, profonde, irrégulière aux bords, un peu squameuse.

PEDONCULE : Gros, court, ne dépasse pas du sommet.(dépasse rarement, et de moins un cm.)

CUVETTE de L'ŒIL : Evasée, profonde à moyenne, côtelée, plissée, fauve en spire.

ŒIL :Grand(7mm. au moins), ouvert ou mi clos

CHAIR : Blanc verdâtre passant au jaunâtre à maturité, fine, mi tendre, juteuse, sucrée plus que la grise, savoureuse comme les Reinettes, acidulée(très=Leroy ; peu=les suisses).

LOGES à PEPINS : Hautes, en forme de haricot, feutrées, closes.

OBSERVATIONS : Culture jusqu'à 1000 m.en Valais, ailleurs=chancre, tavelure.

Arbre vigoureux, à assez nombreux rameaux étalés, très gros, de longueur moyenne, duvet épais et frisé(bois de deux ans), à lenticelles grandes à moyennes, blanches, saillantes, très nombreuses. Yeux gros, obtus, allongés, collés à l'écorce, cotonneux, aux écailles grisâtres et mal soudées. Feuilles très grandes à court et très gros pétiole flasque, carmin.

IL existe une Reinette du Canada Rouge : vues de 1905, USA.



Apples of New York, 1905, Sa Beach.

REFERENCES : Choisel.coupes en haut et photos.

BIBLIOGRAPHIE : Poiteau, t.4, n°35.- Mas « Le Verger », n°14.-« Annales de Pomologie belge et étrangère », t.2, n°53 et réédition 1998, voir plus haut.- Kessler- « 100 variétés de fruits »,1983, Zollikofen , Suisse, p.78, 19.- « Le Verger Français », 1947, t1, p.416.- Vercier p.267. André Leroy, Angers « Dictionnaire de Pomologie », 1873, n°381. encore dans son catalogue de 1935.- Choisel (coupes ici).- Heidemij , 1868 , pl.1 , n°2 , "De Nederlandsche

Boomguard" : vue couleur à droite,en haut - . Apples of New York, 1905, Sa Beach, merci
Alain Rouèche pour vue Reinette du Canada Rouge. Lauche, Deutsche Pomologie vue
couleur avec coupe, 1880.